

# Elegantní design



**zendow** - nové moderní okno, krásné zevnitř, krásné zvenku. Okno, které tímto způsobem odděluje interiér od vnějšího prostředí, ale zároveň nás s ním spíše spojuje. Okno **zendow** je pojato tak, abyste ho ani nevnímali. Začlení se do života Vašeho bydlení a celého okolního prostředí. Okno **zendow** dává přednost elegantní střídmosti a nabízí se jako systém s přírodním architektonickým a dekorativním styl. Návrhem a proporcemi se hodí do prostředí klasického i současného. Jeho oblé křivky působí teple a příjemně na pohled i na dotek.

Designéři využili také možnost symetrického profilu, což oknu dodává ten správný vzhled. Estetická hodnota okna je tedy stejná zvenku i zevnitř. Ať je okno otevřeno nebo zavřeno, vždy představuje jednotlivý celek, jehož styl není ničím narušen.



# Maximální bezpečnost

**zendow** je kompatibilní se všemi typy bezpečnostních kování.

**zendow** přináší různá řešení otázek bezpečnosti:

- u všech druhů kování existuje možnost upevnit uzávěry do ocelové výztuhy v PVC profilu
- možnost použití bezpečnostních rámových uzávěrů
- optimální koncept křídla

Rám je navržen tak, že jej lze i po instalaci okna dodatečně vybavit středovým těsněním, které Vám bezpečně zaručí nejlepší tepelně-zvukové izolační vlastnosti.

Kombinace **zendow**, bezpečnostního skla a kování bude tvrdým oříškem pro případného zloděje.



# Velká životnost



Profil Deceuninck jsou vyráběny z kvalitního tvrdého modifikovaného PVC, který je vlastním výrobkem firmy Deceuninck. Systém univerzálního dorazového těsnění je jedinečným a optimálním geometrickým řešením přízrůbým konceptu profilů. Těsnění je vyrobeno z vysoce kvalitního materiálu a je osazeno do profilů již při výrobě, což dává předpoklad pro stabilní kvalitu jeho uložení. Geometrické pojetí profilu poskytuje díky sklonu drážky dokonalý a spolehlivý odvod vody. Tento systém umožňuje vznik suchého pásma, které chrání kovové části celobvodového kování, a který dělí vnitřní část rámu, křídla a sloupku na zónu suchou a odtokovou. Odtoková zóna zabezpečuje dokonalý odvod vody. Suchá zóna je určena pro fixaci bezpečnostních rámových uzávěrů.

## Neomezené možnosti použití

Návrhem a koncepcí se okno snadno včlení do stylu vašeho domu. Vyměníme-li skla nebo příčky, vzhled okna se zcela změní. Dekorativní prvky byly do nejmenších detailů promyšleny s ohledem na harmonii.

Parapety, příčky, opěrné prvky, spoje, drážky - to vše bylo promyšleno a navrženo s ohledem na soudržnost celku.



# Barvy a barvicí techniky



## Decoroc - hedvábná barevná paleta

Jestliže bílá barva zůstává stálou, v poslední době se objevují tendence, které směřují k rozmanitosti a barevným kombinacím. Firmě Deceuninck vyvinula na základě požadavků trhu řadu Decoroc. Matný a hedvábný vzhled úpravy Decoroc je vyráběn postupem, který je v Evropě patentován. Tento tepelně tvrděný nástrik vnáší do Vašeho domu barevnost a příjemná zrnitá struktura dává oknu vyšší teplotní vzhled.

## Fólie - neomezené možnosti

Profily, které jsou potaženy touto akrylovou fólií, mají vzhled struktury dřeva. Fólie je odolná proti ultrafialovým paprskům. Ať už si vyberete jakékoliv odstíny barev, vždy docílíte perfektního vzhledu Vašich oken a dveří.

U našich licenčních výrobců se dozvíte aktuální nabídku fólií, která vždy reaguje na požadavky trhu.



deceuninck

Vlastnosti **zendow** jsou ve shodě s normami EU a CZ. Kvalitu ověřily laboratoře CSTB (Evropská Unie) a CSI (Česká republika).

Testy prokázaly, že okna **zendow** splňují všechny požadavky norem až do výšky zabudování 140 metrů nad terémem.



Deceuninck provádí každodenní četné kontroly kvality surovin i profilů - před, v průběhu a po výrobním procesu.

Naši technici odebírají pravidelné vzorky profilů a kontrolují rozměry, barvu, tepelnou stálost, smršťování, odolnost proti nárazům a pevnost rohových svarů. Hotové dveře a okenní výrobky jsou pak předmětem zkoušek, směřujících k zjištění jejich vlastností: vzduchotěsnosti, odolnosti ve větru a vodotěsnosti. Přísost těchto interních kontrol zaručuje mimořádnou kvalitu profilů Deceuninck, zaručenou četnými národními i mezinárodními certifikáty.

Deceuninck, spol. s r.o.  
Vntrova 23 - 664 41 POPŮVKY - ČESKÁ REPUBLIKA  
TEL.: +420 547 427 777, FAX: +420 547 427 788, e-mail: deceuninck.spol@deceuninck.com  
<http://www.deceuninck.com>, [www.oknocentrum.cz](http://www.oknocentrum.cz), [www.oknocentrum.sk](http://www.oknocentrum.sk)



deceuninck

# zendow®



V žádném případě nesmíte okna čistit hrubými čistícími prostředky s obsahem abrazivních přísad, stejně tak je zakázáno použít různé drátěnky - umělé nebo kovové na čištění nádobí, apod. Nikdy rámy nečistěte organickými rozpouštědly, ředidly, stejně tak louhem nebo kyselinami všech druhů. Vzniklo by nebezpečí poškození povrchové úpravy.

## ÚDRŽBA PLASTOVÝCH OKEN DECEUNINCK

Úlohou údržby je, aby nám okna sloužila co nejdéle.

Proto DECEUNINCK doporučuje následující pravidelnou údržbu, kterou je třeba provádět 1x za rok.

- a) přezkoušet funkčnost a promazat všechny pohyblivé části kování
- b) zkontrolovat těsnost mezi křídly a rámem
- c) zkontrolujte odvodňovací kanálky a podle potřeby z nich odstraňte nečistotu
- d) proveďte kontrolu úchytných šroubů a kování

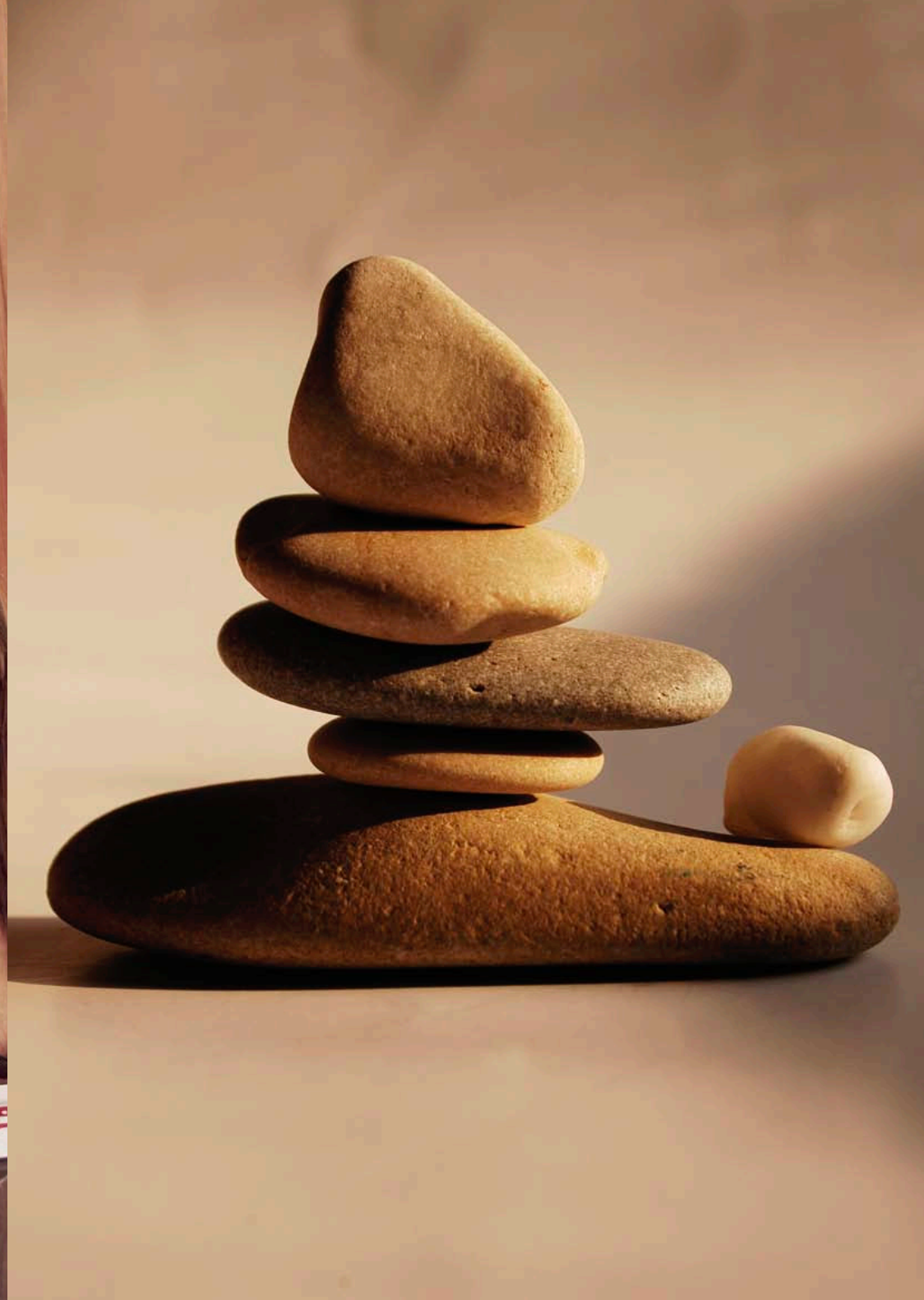
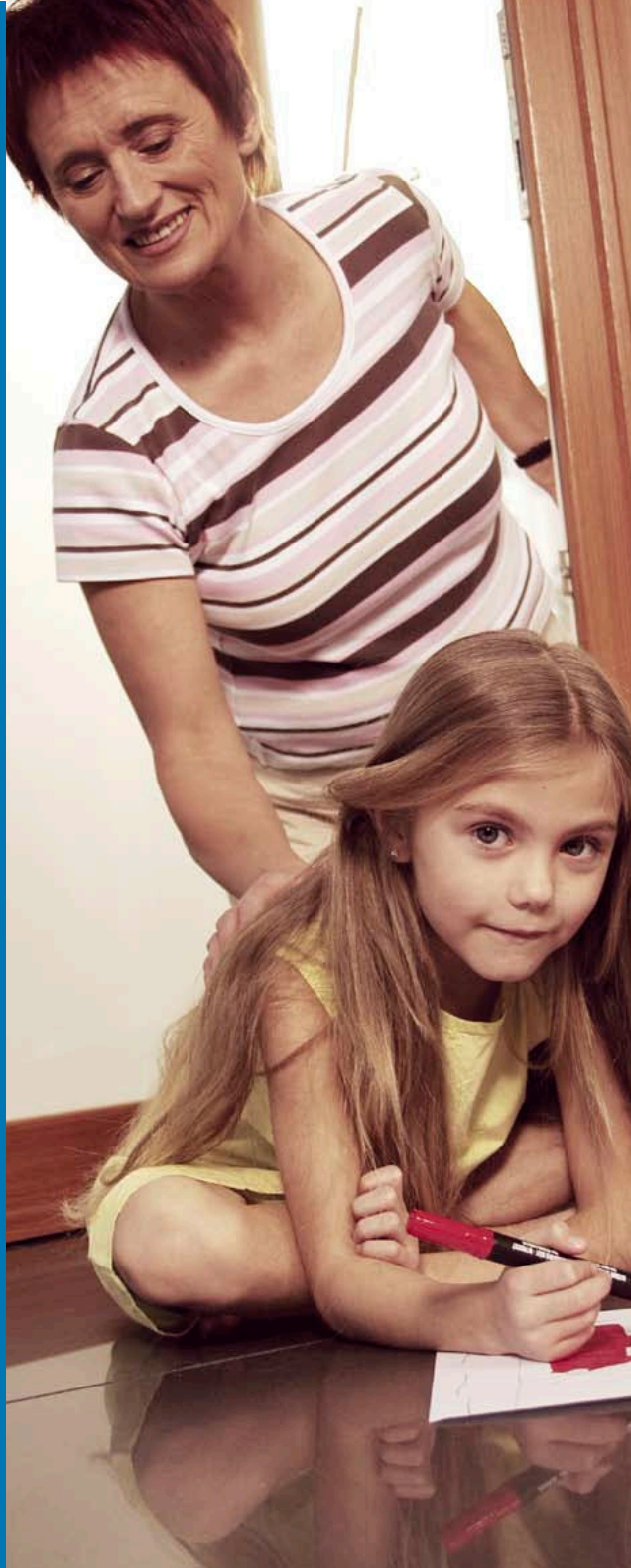
Rámy z PVC nesmíte natírat. Nikdy nečistěte rámy nasucho, zamezí se tak poškrábání jejich povrchu. Pokud z jiných důvodů k poškrábání došlo, použijte jemné smirkové papíry a to tak, aby následující smirkový papír byl vždy jemnější než předcházející.

Po přesmirkování se poškozená místa přeleští ovčí vlnou. V žádném případě však takto nemůžete postupovat u profilů, které jsou potaženy akrylovou fólií s imitací dřeva nebo s povrchovou úpravou Decoroc. V tomto případě se obraťte na Vašeho dodavatele oken.

## Bezpečnostní pokyny

Postarejte se o to, aby nesprávným zacházením s okny nedošlo k jejich poškození. Nikdy nepoužívejte okna jako podložku nebo k upevnění jiných předmětů.

Dbejte také na to, aby stav schůdků (žebříků), ze kterých okna čistíte, vyhovoval bezpečnostním předpisům. Ve výšce buďte zajištěni bezpečnostním pásem.



# Optimální izolace

## Tepelně izolační vlastnosti

PVC dobře izoluje samo o sobě, je to ideální materiál k dosažení těch nejlepších tepelně-izolačních vlastností.

**zendow** - díky důmyslné konstrukci (šířka profilu 70mm) znamená lepší výsledek při stejných rozměrech okna a dveří než je běžné. Koeficient prostupu tepla rámu a křídla **zendow** s výztuhou je  $U_f=1,267 \text{ W.m}^{-2}.\text{K}^{-1}$ .

Vytápění domu vyžaduje velké množství energie (60-70% celkové spotřeby energie), neboť ztráty, způsobené různými konstrukčními prvky (30-40% okny), vyžadují neustálý přívod tepla. Tepelná ztráta je přímo úměrná koeficientu prostupu tepla U materiálu, jinak řečeno vysoký koeficient U (vyjádřený ve  $\text{W.m}^{-2}.\text{K}^{-1}$ ), předpokládá vysokou ztrátu energie, nízký koeficient U pak vyjadřuje dobrou izolaci.



## Zvuková izolace

Stejně jako v případě tepelné izolace, má PVC také výjimečně dobrou izolaci zvukovou. 70 mm profil **zendow** však nabízí množství dalších výhod. Mezi ně patří i možnost použití akustická skla o síle až 41 mm, a tak vám dopřát klidný spánek. Tvar a materiál těsnění společně s maximální kontaktní plochou na okenním rámu a křídle zajišťují jeho mimořádnou odolnost.

Srovnávací tabulka koeficientů „U“ u různých materiálů

PVC - <b>zendow</b> 70mm	1,1
PVC - <b>zendow</b> 70mm + výztuha	1,27
Dřevo	1,9
Hliník s přerušovaným tepelným mostem	2,8
Izolační dvojsklo standardní	3
Izolační dvojsklo speciální	1,1-1,8

Koeficient U: přenos mezi vnitřní a vnější stěnou okna. Čím je koeficient U nižší, tím je izolace účinnější.



## Inteligentní systém větrání

Ventilační klapka je systém dodatečného automatického větrání, který se montuje do rámu okna.

Princip: Vzduch proudí přerušeným těsněním do prostoru mezi rámem a křídlem.

Na rámu upevněná klapka působí jako ventil, který umožňuje výměnu vzduchu.

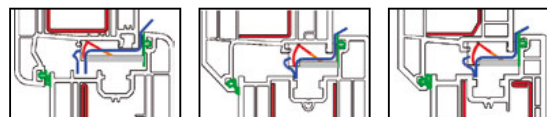
Klapka je konstruovaná tak, aby pracovala v rozsahu běžných rozdílů tlaků tj. mezi 8 a 60 Pa. Nejobvyklejší rozdíl tlaků mezi interiérem a exteriérem je od 10 do 15 Pa. Z tabulky vyplývá, že jedna sada klapek je schopna vyměnit v průměru 5 – 5,5 m<sup>3</sup> vzduchu za hodinu.

Při náporu větru tj. při rozdílů tlaků nad 20 Pa se klapka sama přivírá, aby nedošlo k průvanu. I při extrémních rozdílech tlaků (tj. okolo 100 Pa) nevzniká průvan a v interiéru je příjemně.

Rozdíl tlaku v Pa	10	15	20	30	40	50	60	100
Množství vyměněného vzduchu v m <sup>3</sup>	4,8	6,1	5,6	4,1	4,8	5,4	6,0	7,8

Montáž nemá výrazný vliv na další parametry okna, výrazně nezhoršuje ani zvukotěsnost a vodotěsnost, což je doloženo testy v akreditované zkušebně.

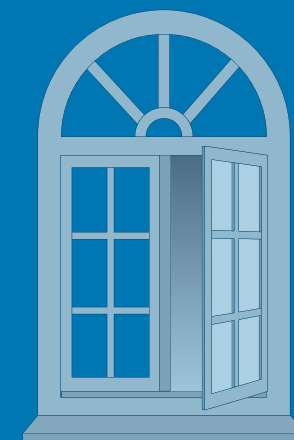
Okno osazené touto klapkou splňuje požadavky norem!



## Výhody

- automatický větrací systém bez nutnosti manuálního ovládání
- nenarušuje vzhled okna
- regulovaná výměna vzduchu
- zabráňuje vzniku plísní
- splňuje normy
- snadná montáž a demontáž

## ÚDRŽBA A PÉČE O PLASTOVÁ OKNA DECEUNINCK



*Srdečně blahopřejeme, že jste se rozhodli pro okna a dveře, které svou kvalitou a vlastnostmi odpovídají nejnovějšímu trendu.*

## NÁVOD, JAK LEHCE A SNADNO OŠETŘOVAT OKNA

Stejně jako každá stavební část, tak i okna podléhají neúměrnému zatížení a námaze. Aby okno plnilo svoji funkci, je nutná správná péče a údržba.

Čtěte proto následující pokyny:

Materiál na oknech DECEUNINCK není náročný na údržbu a velice lehce se ošetřuje. K dosažení trvanlivosti doporučujeme použít následující čisticí prostředky.

Na čištění rámu oken používejte prostředky běžné pro úklid v domácnosti, které se ředí vodou a neobsahují abraziva. Nejlépe je však použít čisticí prostředek DECO-CLEAN, vyvinutý firmou DECEUNINCK pro tyto účely. Tento čisticí prostředek na plastová okna dostanete u Vašeho výrobce oken. Tímto prostředkem je možné odstranit i silné znečištění (např. znečištění fixem, apod.).

